

STILE

Цепной привод – сила тяги 300 Н – ход 400 мм



ЗАПАТЕНТОВАННЫЙ ПРИВОД

- Цепь с двойным звеном для высокого сопротивления нагрузке при использовании на верхнеподвесных окнах с открыванием наружу, а также на тяжелых или мансардных окнах.
- Имеются два варианта исполнения: STILE с выбираемым ходом 230/400 мм и STILE R с максимальным ходом 400 мм, регулируемым от 0 до 300 мм при помощи магнита, который располагается на цепи во время установки.
- Корпус из нейлона, усиленного стекловолокном.
- Привод с двойной изоляцией (нет необходимости заземления).
- Съёмный соединитель обеспечивает простое и быстрое подключение к электросети. Идеально подходит для окончательной проверки привода на месте установки.
- Эксклюзивная система для быстрой и надежной установки.
- Система быстрого отсоединения для удобного мытья окон.
- Поставляется с поворотными кронштейнами и подкладкой для соединителя цепи, который используется в окнах с высоким притвором.
- В случае использования на створках с фрикционными петлями рекомендуем обратиться в наш технический отдел для подбора подходящих кронштейнов.
- Снабжен сигналом закрытого положения.



ПИТАНИЕ
 ЭЛЕКТРОСОЕДИНЕНИЕ
 ХОД
 СИЛА
 СКОРОСТЬ
 Потребление энергии
 (при максимальной нагрузке)
 ВОЗМОЖНОСТЬ ПАРАЛЛЕЛЬНОГО
 СОЕДИНЕНИЯ*
 СТОПОР ОТКРЫВАНИЯ
 ЗАЩИТА
 СИГНАЛ ОБРАТНОЙ СВЯЗИ
 СТЕПЕНЬ ЗАЩИТЫ

STILE

230 В переменного тока 50/60 Гц
 3 жилы (*)
 Выбор 230/400 мм
 300 Н (**)
 ~ 30 мм/с

0,8 А

Да
 Микровыключатель
 Термическая
 Закрыто
 IP 20

STILE R

230 В переменного тока 50/60 Гц
 3 жилы (*)
 400 мм: регулируемый от 0 до 300 мм
 300 Н (**)
 ~ 30 мм/с

0,8 А

Да
 Микровыключатель/датчик Холла
 Термическая
 Закрыто
 IP 20

КОДЫ

СЕРЫЙ
 ЧЕРНЫЙ
 БЕЛЫЙ

41554A
 41555B
 41556C

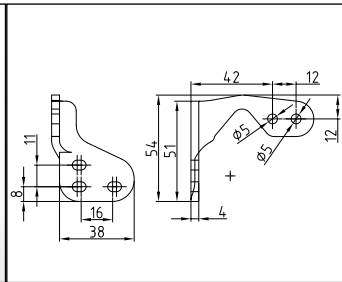
41558E
 41559F
 41560G

(*) Нет необходимости в проводе заземления, так как привод имеет двойную электрическую изоляцию.

(**) При использовании в толчке на максимальном ходу величина 300 Н рассматривается как мгновенная нагрузка.



АКСЕССУАРЫ



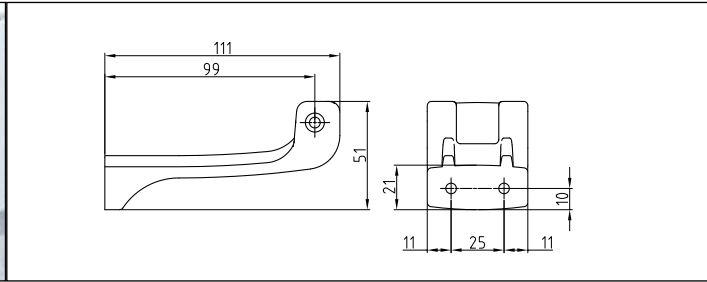
Поворотные кронштейны (включены в поставку)



Подкладка для соединителя цепи (включена в поставку)



Вынимающийся разъем, включен в поставку (без кабеля)



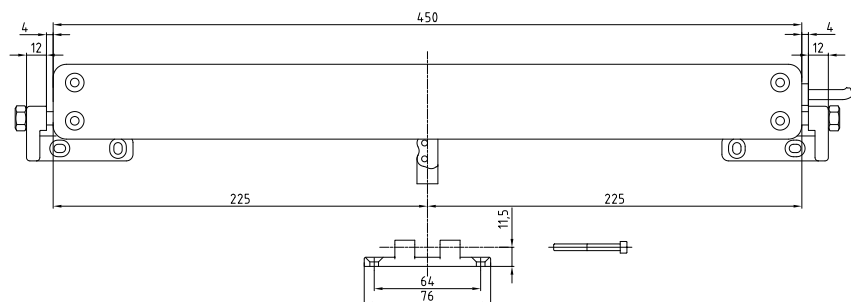
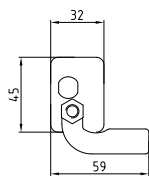
Кронштейн для откидных окон (заказывается отдельно)

Серый: код 41582C
 Черный: код 41583D
 Белый: код 41584E

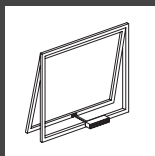


Соединитель для скрытой створки
 Серый: код 41590K
 Черный: код 41591L
 Белый: код 41592M

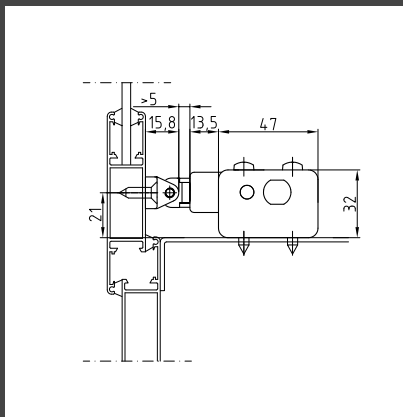
Размеры привода



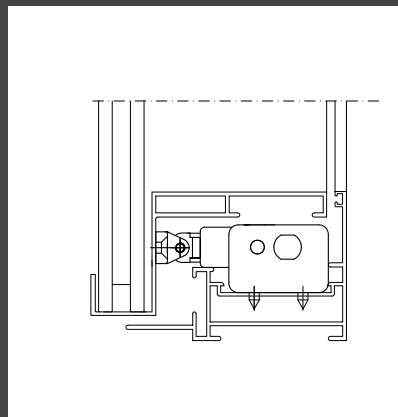
Примеры монтажа



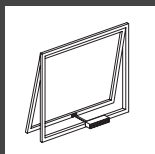
Верхнеподвесное окно с открыванием наружу



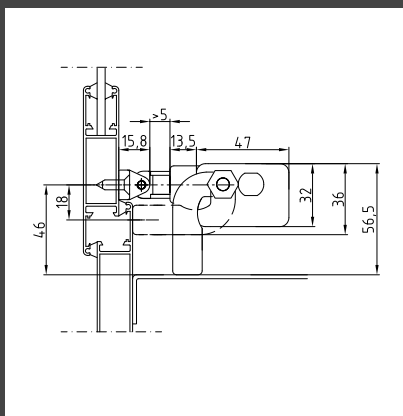
Монтаж на раме с комплектом кронштейнов, включенным в поставку



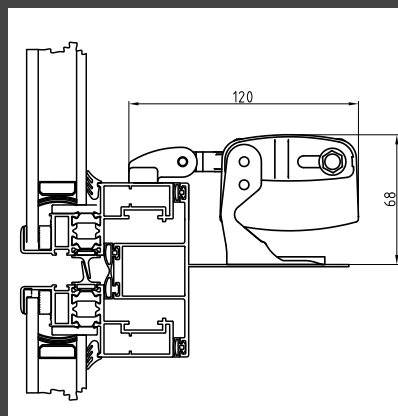
Монтаж на подоконнике с комплектом кронштейнов, включенным в поставку



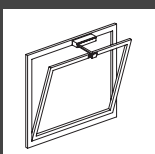
Верхнеподвесное окно со скрытой створкой с открыванием наружу



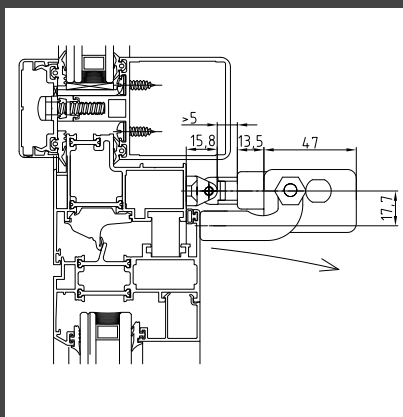
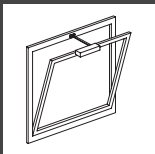
Монтаж на раме с комплектом кронштейнов, включенным в поставку и соединителем для скрытой створки



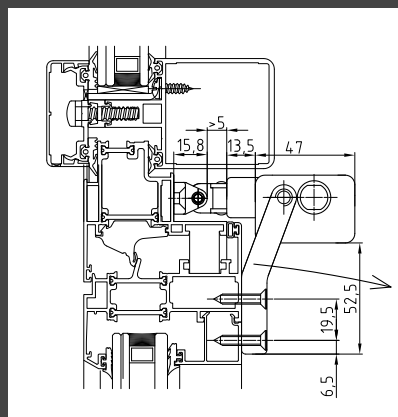
Монтаж на подоконнике с комплектом кронштейнов, включенным в поставку и соединителем для скрытой створки



Нижнеподвесное окно с открыванием внутрь



Монтаж на створке с комплектом кронштейнов, включенным в поставку



Монтаж на раме с комплектом кронштейнов, включенным в поставку, и кронштейном для откидных окон

⚠ Инструкции для безопасной установки приведены в разделе «ПРЕДУПРЕЖДЕНИЯ ПО БЕЗОПАСНОСТИ»

ТЕХНИЧЕСКОЕ ОПИСАНИЕ

Электрический привод Ultraflex Control Systems модели Stile с электрической изоляцией 2 класса и с цепью с двойным звеном в двух вариантах исполнения: с выбором хода 230/400 мм или 400 мм с регулировкой от 0 до 300 мм. Питание от 230 В переменного тока. Возможность параллельного соединения. Стопор открывания с микровыключателями и термическая защита. Пластиковый корпус с гофрированной поверхностью.

Соответствует нормам 2006/95/CE и 2004/108/CE.

Инструкции для безопасной установки приведены в разделе «ПРЕДУПРЕЖДЕНИЯ ПО БЕЗОПАСНОСТИ»