

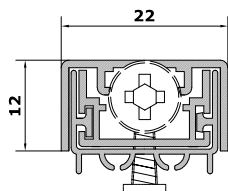


автоматический уплотнительный порог

серия Special арт. 170/12

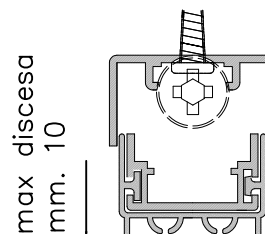
технические характеристики

При открытой двери не активен



scala 1 : 1

Активируется при закрытой двери



Функции: автоматическое закрытие щели между дверью и полом для защиты от сквозняков, проникновения пыли, насекомых, дыма, а также с целью звукоизоляции.

Характеристики: механизм с двумя противоположно направленными рычажками, первый из которых соединён с нажимной кнопкой для наклона профиля с прокладкой и последующего выравнивания с полом; вертикальное опускание профиля с прокладкой регулируется при помощи нажимной кнопки; съёмный профиль с прокладкой.

Система крепления: с помощью заранее установленных в профиле с прокладкой самосверлящих крепёжных винтов

Сертификация: срок службы - 200 000 циклов открывания и закрывания двери, перемещение порогового уплотнения для закрытия щели в 6 мм между дверью и полом; звукоизоляция 47 дБ, по сравнению с максимальной звукоизоляцией 52 дБ при испытании образца на полную герметичность.

Материалы компонентов: экструдированные профили из первичного алюминиевого сплава 6060; профиль из огнеупорного силикона VMQ-UL94HB (рабочая температура ° -60 ° + 200°); детали из штампованного эластомеризованного нейлона 66 и нейлона, на 30% армированного стекловолокном; винтовые пружины из обработанной нержавеющей стали AISI 302; панель из воронёной стали FE 37; латунные резьбовые втулки; самосверлящие крепёжные винты.

Соответствие материалов: подтверждённая пожаростойкость при испытаниях дверей с автоматическим уплотнительным порогом Comaglio (как составляющий элемент двери), проведённых в различных компетентных учреждениях.

Via Industriale 4/B - 25080 Muscoline (BS) Italy