

Инструкция

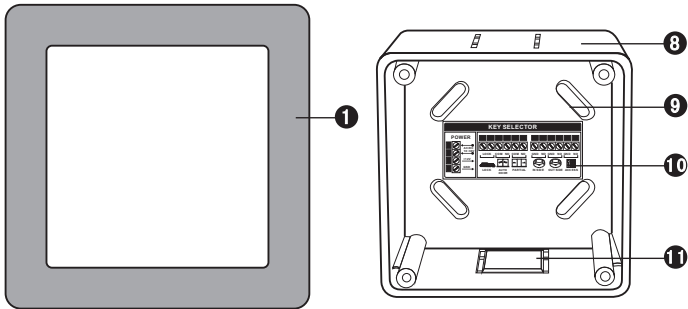
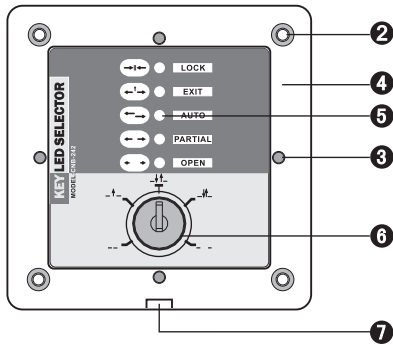
M-242 Механический селектор на 5 режимов



1 Меры предосторожности

! Прочтите данную инструкцию прежде чем приступить к использованию

2 Описание



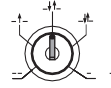
- | | | |
|-------------------------|------------------------|---------------------|
| 1 панель из нерж. стали | 5 индикатор | 9 крепежные винты |
| 2 крепежные винты (4шт) | 6 замок с ключом | 10 контактная плата |
| 3 магнитные точки (4шт) | 7 вспомогательное отв. | 11 перфорация |
| 4 рамка | 8 нижняя крышка | |

3 Особенности

- 5 режимов работы двери: автоматический / только выход / закрыто / открыто / неполное открывание
- Современный дизайн, быстрая установка, компактные размеры
- Напряжение питания DC 18V ~ 36V, подключается к электроприводу
- Световая индикация текущего режима

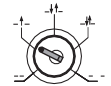
4 Режимы работы

AUTO



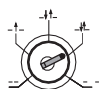
Дневной режим: внутренний и наружный радары активны.

EXIT



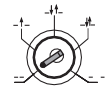
Ограниченный режим только на выход: внешний радар отключен, электрический замок блокируется автоматически. Контроллер для внешнего доступа и внутренний радар активны.

PARTIAL



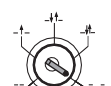
Зимний режим: внутренний и наружный радары активны, створки открываются на 3/4 проема.

LOCK



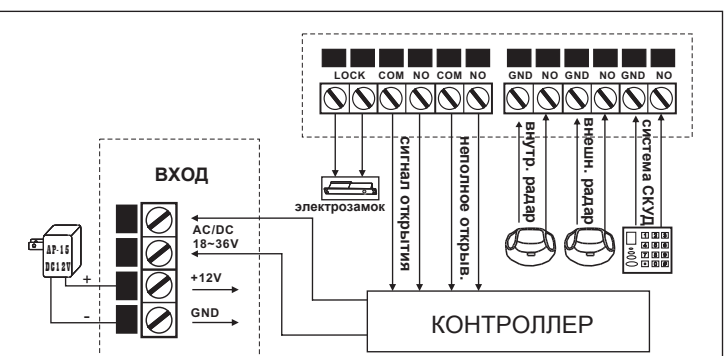
Ночная блокировка: панель доступа и все радары отключаются. Электрический замок в положении блокировки.

OPEN



Режим свободного прохода: двери полностью открыты для беспрепятственного передвижения людей или грузов.

5 Подключение



Примечание: Когда входное напряжение DC12V, пожалуйста, подключитесь к клеммам 3 и 4. POWER (как показано на рисунке)

6 Характеристики

Напряжение питания	AC/DC18V~36V
Кол-во циклов	> 75 000
Функциональность	5 режимов
Дисплей	TFT34×25mm
Размеры	92×92×46mm
Установочные размеры	85×85×43mm