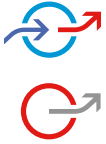




VEGA - SYNCHRO VEGA

Цепной электропривод – сила толкания 300 Н – максимальная длина выдвижения 300 мм



ЗАПАТЕНТОВАННЫЙ ПРИВОД

- Минимальные габариты: корпус из литого алюминия имеет очень небольшой размер (45x32 мм), что позволяет без труда встраивать его в рамы фасадов.
- Цепь из нержавеющей стали с двойным звеном.
- Выход цепи в центральном положении.
- Установка не требует регулировки закрывания: закрывание прекращается, когда створка прижимается к раме, так как при этом включается электронный ограничитель, срабатывающий от повышения потребления тока.
- При установке на профилях из ПВХ требуется их усилить.
- Электронный останов в промежуточном положении в случае перегрузки.
- Поставляется с электрическим кабелем длиной 1,5 м (VEGA) или 3 м (SYNCHRO VEGA) и комплектом поворотных кронштейнов
- Установка без кронштейнов возможна на окнах с петлями только в том случае, если высота створки не менее 900 мм.
- В случае использования на створках с фрикционными петлями рекомендуем обратиться в наш технический отдел.
- Модель VEGA RF снабжена встроенным приемником радиосигнала и поставляется с пультом управления; пульт может одновременно управлять несколькими приводами, установленными в пределах его радиуса действия; по запросу возможна поставка приводов и пультов управления с различной кодировкой сигнала.
- Модель SYNCHRO VEGA снабжена встроенным электронным модулем контроля скорости открывания/закрывания, что позволяет устанавливать несколько приводов (максимум 4) на одной и той же створке без необходимости внешнего управления.
- В случае установки с автоматическими системами контроля следует избегать повторяющихся команд в одном и том же направлении. Для более подробной информации просим обращаться в наш технический отдел.
- VEGA DC и SYNCHRO VEGA DC представлены в специальном исполнении F-SIGNAL с сигналом открывания и закрывания при стабильном беспотенциальном контакте. SYNCHRO VEGA DC F-SIGNAL снабжен дополнительным кабелем.
- Можно заказать версии  с  us.
- Если требуется более высокое сопротивление атмосферным явлениям, то по заказу поставляется модель VEGA DC с классом защиты IP32.
-  Имеется модель VEGA BMSline с программируемыми характеристиками (ход, скорость, сила и т.п.) и возможностью выбирать различные режимы работы посредством подключения к компьютеру и специального программного обеспечения. См. раздел BMSline.



поставляется с новым соединителем

ПИТАНИЕ
ЭЛЕКТРОСОЕДИНЕНИЕ
УПРАВЛЕНИЕ
ХОД
СИЛА (толчка и тяги)
СКОРОСТЬ
ПОТРЕБЛЕНИЕ ЭНЕРГИИ
(при максимальной нагрузке)
ВОЗМОЖНОСТЬ ПАРАЛЛЕЛЬНОГО СОЕДИНЕНИЯ*
СТОПОР ОТКРЫВАНИЯ
ЗАЩИТА
СИГНАЛ ОБРАТНОЙ СВЯЗИ
СТЕПЕНЬ ЗАЩИТЫ

VEGA AC

100-240 В переменного тока
3 жилы + земля

300 мм
300 Н
~ 9 мм/с

0,3 А - 0,15 А
Да
Электронный останов
Электронный останов

IP 30

VEGA RF

100-240 В переменного тока
4 жилы + земля

300 мм
300 Н
~ 9 мм/с

0,3 А - 0,15 А
Да
Электронный останов
Электронный останов

IP 30
Снабжен встроенным приемником радиосигнала
Поставляется с пультом управления

VEGA RF-RAIN

100-240 В переменного тока
4 жилы + земля + 3 жилы

300 мм
300 Н
~ 9 мм/с

0,3 А - 0,15 А
Да
Электронный останов
Электронный останов
Открыто/закрыто
IP 30
Снабжен встроенным приемником радиосигнала
Поставляется с пультом управления
Имеется возможность прямого соединения с датчиком дождя

КОДЫ

СЕРЫЙ RAL 9006
ЧЕРНЫЙ RAL 9005
БЕЛЫЙ RAL 9010

40900K
40901L
40902M

40906Q
40907R
40908S

41015D
41016E
41017F

ПИТАНИЕ
ЭЛЕКТРОСОЕДИНЕНИЕ
УПРАВЛЕНИЕ
ХОД
СИЛА (толчка и тяги)
СКОРОСТЬ
ПОТРЕБЛЕНИЕ ЭНЕРГИИ
(при максимальной нагрузке)
ВОЗМОЖНОСТЬ ПАРАЛЛЕЛЬНОГО СОЕДИНЕНИЯ*
СТОПОР ОТКРЫВАНИЯ
ЗАЩИТА
СИГНАЛ ОБРАТНОЙ СВЯЗИ
СТЕПЕНЬ ЗАЩИТЫ

VEGA DC

24 В постоянного тока ± 10%
2 жилы
Инверсия полярности
300 мм
300 Н
~ 9 мм/с

0,7 А
Да
Электронный останов
Электронный останов

IP 30

VEGA DC F-SIGNAL

24 В постоянного тока ± 10%
5 жил
Инверсия полярности
300 мм
300 Н
~ 9 мм/с

0,7 А
Да
Электронный останов
Электронный останов
Открыто/закрыто

IP 30

SYNCHRO VEGA DC

24 В постоянного тока ± 10%
5 жил
Инверсия полярности
300 мм
300 Н
~ 9 мм/с

0,7 А
Да
Электронный останов
Электронный останов

IP 30

SYNCHRO VEGA DC F-SIGNAL

24 В постоянного тока ± 10%
5 +3 жилы
Инверсия полярности
300 мм
300 Н
~ 9 мм/с

0,7 А
Да
Электронный останов
Электронный останов
Открыто/закрыто

IP 30

КОДЫ

СЕРЫЙ RAL 9006
ЧЕРНЫЙ RAL 9005
БЕЛЫЙ RAL 9010

40903N
40904O
40905P

41304W
41305X
41306Y

41122C
41123D
41124E

41307Z
41308A
41309B

(*) Не допускается параллельное соединение приводов различной типологии (за исключением VEGA RF и VEGA RF-RAIN).

VEGA - SYNCHRO VEGA

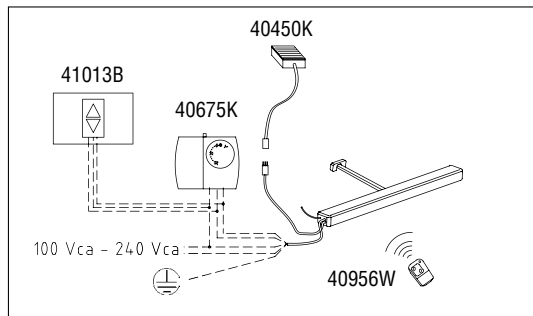
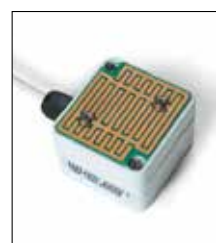


Схема соединения для VEGARF-RAIN



Пульт управления, поставляемый с приводом VEGARF и VEGARF-RAIN, код 40956W

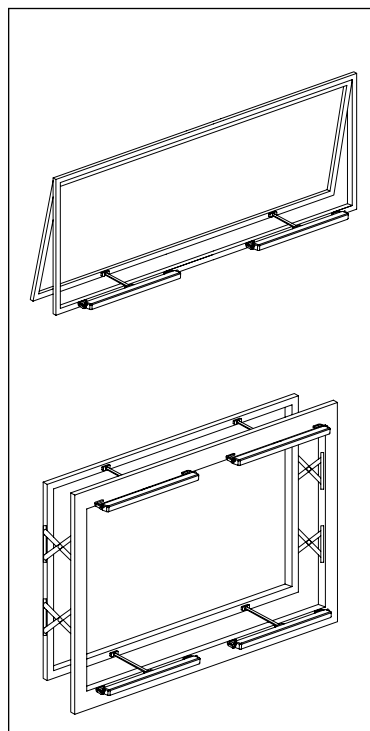


Датчик дождя RS код 40450K

VEGA RF / RF-RAIN

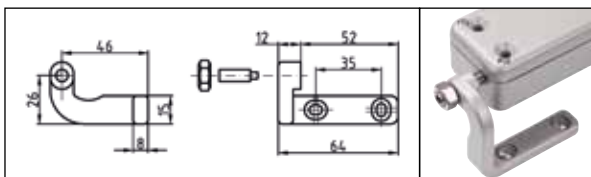
Модели VEGARF и VEGARF-RAIN управляются при помощи пульта (частота 433,92 МГц) и имеют возможность соединения с терморегулятором без панели управления. Модели VEGARF и VEGARF-RAIN могут соединяться между собой параллельным соединением.

Модель VEGARF-RAIN снабжена кабелем для прямого соединения с датчиком дождя. Терморегулятор и датчик дождя заказываются отдельно. Возможно заказать отдельно привод и пульт управления (для использования пульта с несколькими приводами). Можно также заказать пару привод + пульт управления с кодировкой сигнала.

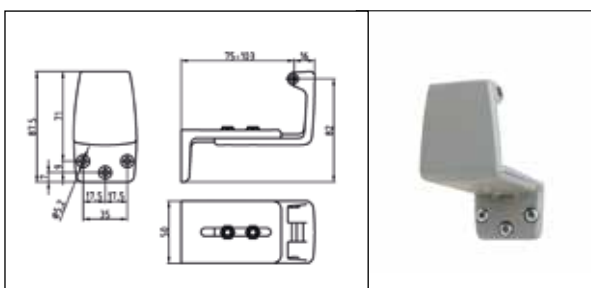


Примеры монтажа SYNCHRO VEGA

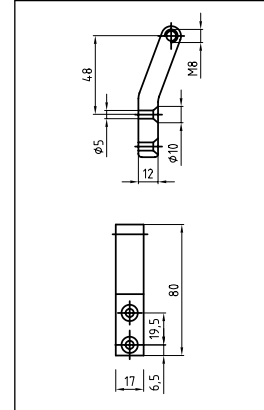
АКСЕССУАРЫ



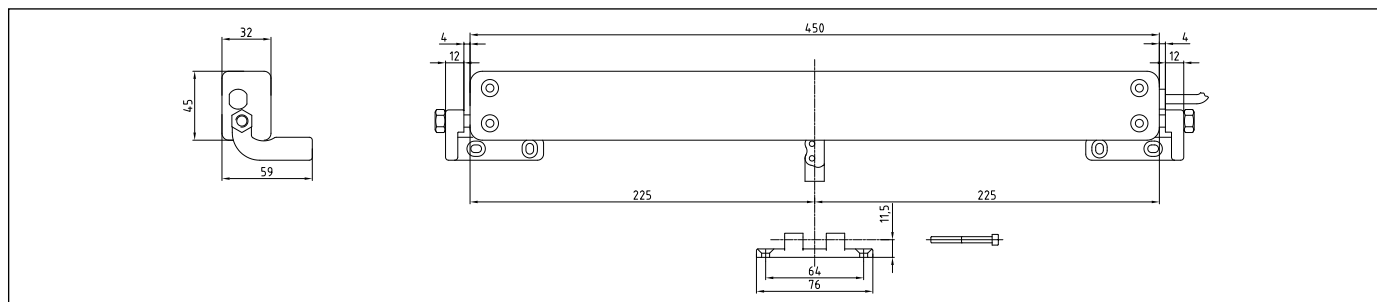
Комплект поворотных кронштейнов (включен в поставку)



Кронштейн для нижнеподвесных окон из нержавеющей стали.
СЕРЫЙ арт. 41709Z
ЧЕРНЫЙ арт. 41710A
БЕЛЫЙ арт. 41711B

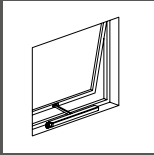


Длинный кронштейн (заказывается отдельно):
СЕРЫЙ окраска RAL 9006 – код 40941H
ЧЕРНЫЙ окраска RAL 9005 – код 40942I
БЕЛЫЙ окраска RAL 9010 – код 40943J

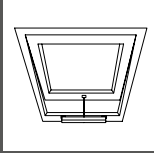


Размеры корпуса привода

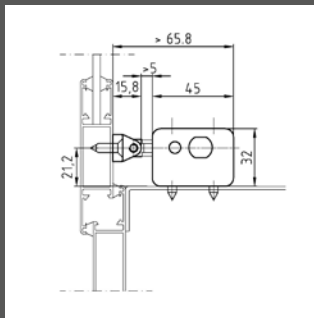
Примеры монтажа



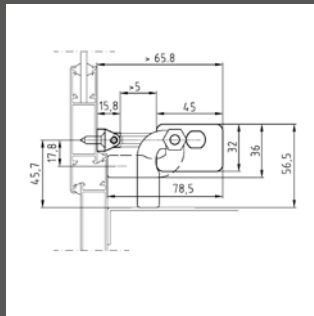
Верхнеподвесное окно с открыванием наружу



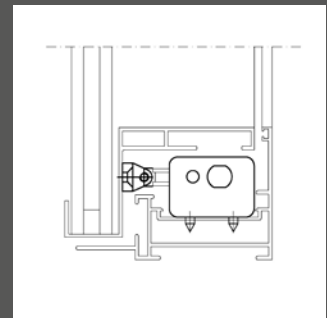
Верхнеподвесное мансардное окно с открыванием наружу



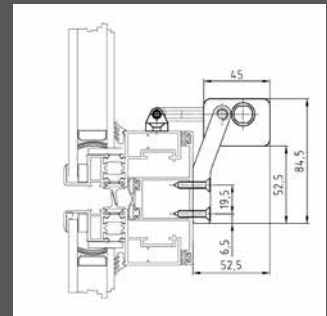
Монтаж на окне с подоконником



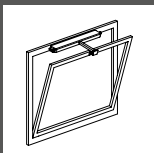
Монтаж на окне с подоконником и без подоконника, с комплектом кронштейнов, включенным в поставку



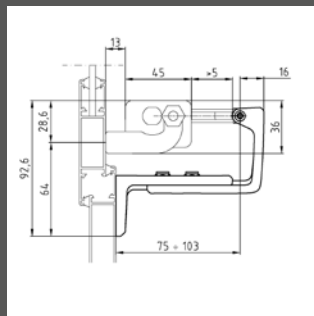
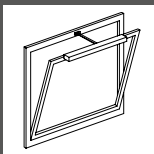
Скрытый монтаж с установкой в профиль рамы



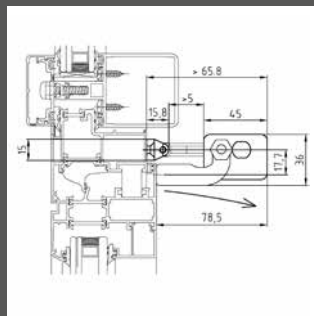
Монтаж с комплектом длинных кронштейнов



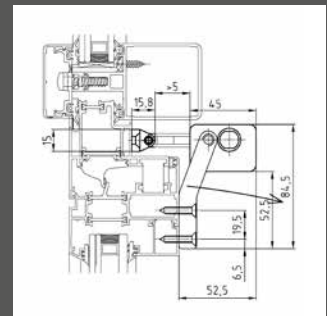
Нижнеподвесное окно с открыванием внутрь



Монтаж на раме с комплектом кронштейнов, включенным в поставку, и кронштейном код 40858U



Монтаж на створке с комплектом кронштейнов, включенным в поставку



Монтаж на створке с комплектом кронштейнов

ТЕХНИЧЕСКОЕ ОПИСАНИЕ

Электрический привод UltraflexControlSystems модели Vega с цепью из нержавеющей стали с двойным звеном.

Питание от 100 до 240 В переменного тока или 24 В постоянного тока.

Имеется модель с дистанционным пультом управления, а также возможностью прямого соединения с датчиком дождя и терморегулятором.

Электронный стопор открывания и электронный останов в промежуточном положении в случае перегрузок. Окрашенный корпус уменьшенных размеров (45x32 мм). В поставку включены поворотные кронштейны.

Соответствует нормам 2006/95/CE и 2004/108/CE (для модели с питанием 24 В постоянного тока соответствует норме 2004/108/CE).

Электрический привод UltraflexControlSystems модели SynchroVega с цепью из нержавеющей стали с двойным звеном, который может быть установлен в паре или в комплекте с другими приводами (макс. 4) на одном окне.

Питание от 24 В постоянного тока.

Электронный стопор открывания и электронный останов в промежуточном положении в случае перегрузок. Окрашенный корпус уменьшенных размеров (45x32 мм). В поставку включены поворотные кронштейны.

Соответствует норме 2004/108/CE.

⚠ Инструкции для безопасной установки приведены в разделе «ПРЕДУПРЕЖДЕНИЯ ПО БЕЗОПАСНОСТИ»