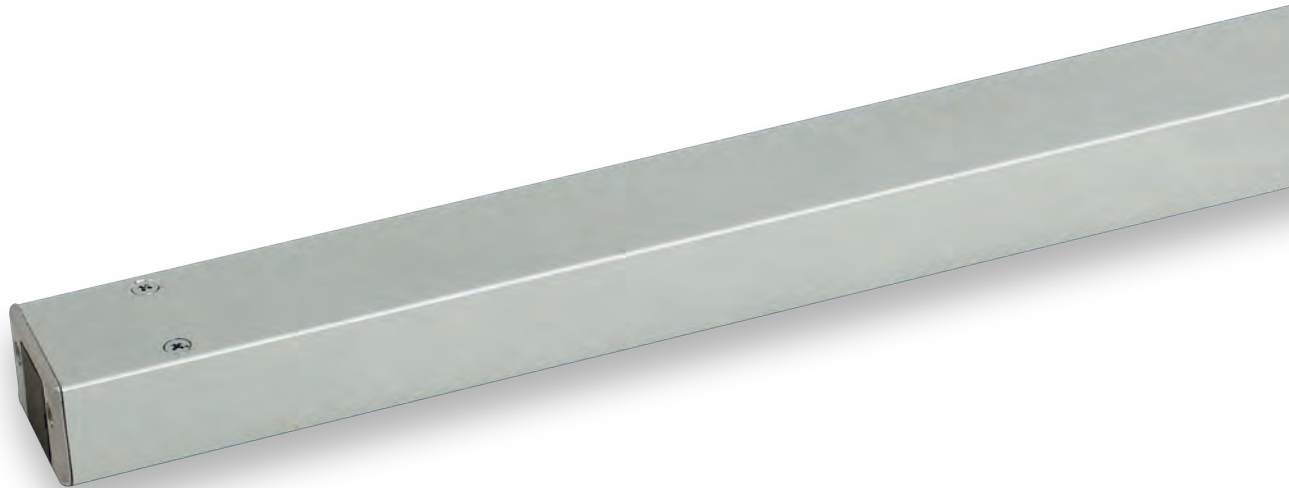


NANO

Цепной электропривод – сила тяги 300 Н – длина выдвижения 400 мм



Основные функции:

- Высокая производительность (400 Н) в маленьком корпусе (24 x 35 mm)
 - Очень тихая работа привода.
 - Цепь с двойным звеном из нержавеющей стали.
 - Корпус из экструзии алюминия.
 - Электронная остановка в промежуточных положениях при перегрузке.
- Приводы **SYNCHRO NANO** версии встроенной микросхемой синхронизации для установки более одного привода на окно (до 4-х приводов)
Тихая работа обеспечивается медленной скоростью открывания для проветривания, для дымоудаления максимальная скорость активируется панелью управления CS-V от UCS. Приводы SYNCHRO NANO версии обеспечивают обратную связь закрытия/открытия. Кабельное соединение возможно с обеих сторон привода.
 - **SYNCHRO NANO F-SIGNAL** версии оснащены функцией обратный сигнал открывания/закрывания при стабильном беспотенциальном контакте (сухой контакт), активируемым по ограничению тока.
 - **NANO DC** оснащен 1,5 метровым кабелем без дополнительных функций (Синхронизация, сигнал обратной связи и выбор скорости).
Тихая работа обеспечивается медленной скоростью движения цепи (4 мм/с) для прветривания.
По запросу, доступны приводы NANO DC с максимальной скоростью для систем дымоудаления.
 - Применим для комбинированной установки с дополнительным запирающим устройством E-LOCK (см. соотв. инструкцию).

Другие версии привода по запросу:

- **NANO** версии с классом защиты **IP42**, для большей устойчивости к атмосферным воздействиям.

Замечания к установке:

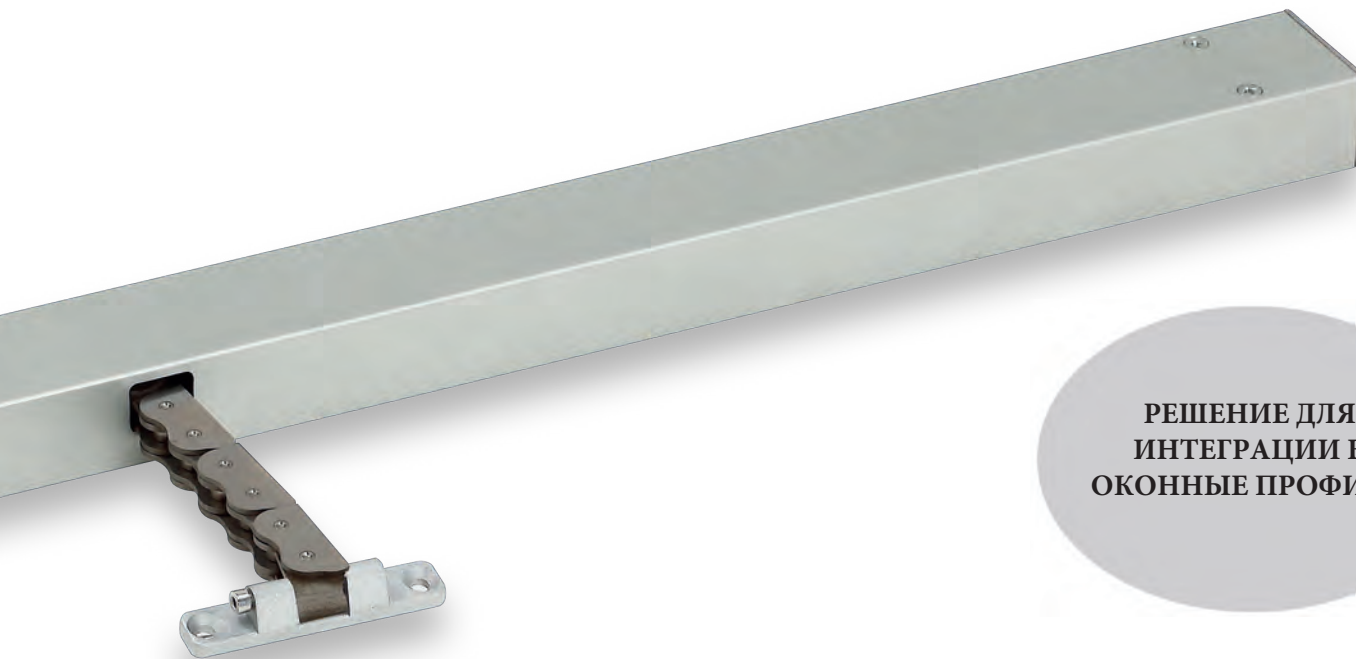
- В случае установки с фрикционными петлями, обратитесь в наш технический отдел.
- В случае установки на ПВХ Окнах, профиль должен быть усилен.
- В случае контроля системой управления зданием, Избегать повторяющихся команд в одном направлении. Для получения дополнительной информации свяжитесь с нашим техническим отделом.



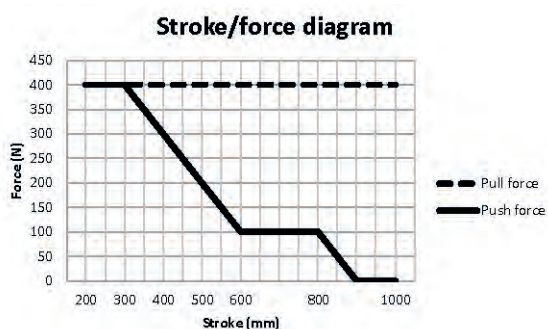
Подходит для установки на дымовые и тепловые вентиляторы (SHEV) в соотв. с Европейским стандартом EN 12101-2 (ожидает тестирования).



Версия BMSline полностью программируемая (ход, скорость, сила, ...); различные сценарии могут быть выбраны при подключении к компьютеру через специальное ПО. Смотрите раздел BMSline.



РЕШЕНИЕ ДЛЯ
ИНТЕГРАЦИИ В
ОКОННЫЕ ПРОФИЛИ



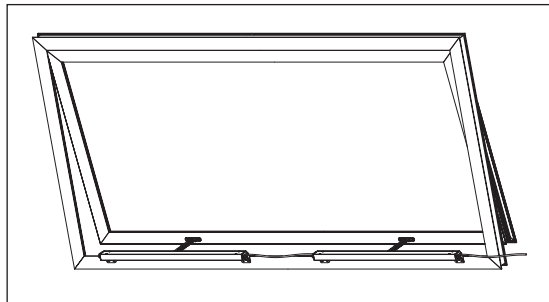
ТЕХНИЧЕСКАЯ ИНФОРМАЦИЯ

	DC Версия
Напряжение	24 постоянного тока $\pm 15\%$
Потребление энергии (при макс.загрузке.)	1 А
Управление	Инверсия полярности
Максимальное усилие	400 N
Скорость	4 - 14 мм/с
Рабочий цикл	30%
Возможность параллельного соединения	Да
Стопор открывания	Электронный
Защита	Электронный
Класс защиты	IP40

Артикулы DC VERSIONS (24 Vdc $\pm 15\%$)

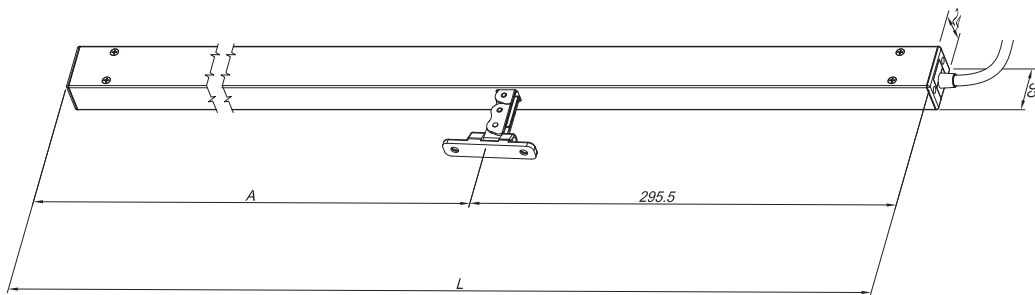
Модель	Синхронизация	Обратный сигнал	Кабель	Цвет	Артикул (ход)		
NANO DC	-	-	1,5 м 2 жилы	Серый анодированный Черный RAL 9005 Белый RAL 9010	200 mm	300 mm	400 mm
					41944Z	41947C	41950F
					41945A	41948D	41951G
					41946B	41949E	41952H
					500 mm	600 mm	800 mm
					41953I	41956L	41959O
SYNCHRO NANO DC	Да	откр./закр.	8 пиновый коннектор	Серый анодированный Черный RAL 9005 Белый RAL 9010	200 mm	300 mm	400 mm
					41962R	41965U	41968X
					41963S	41966V	41969Y
					41964T	41967W	41970Z
					500 mm	600 mm	800 mm
					41971A	41974D	41977G
SYNCHRO NANO DC F-SIGNAL	Да	беспотенциальный откр./закр.	8 пиновый коннектор	Серый анодированный Черный RAL 9005 Белый RAL 9010	200 mm	300 mm	400 mm
					41980J	41983M	41986P
					41981K	41984N	41987Q
					41982L	41985O	41988R
					500 mm	600 mm	800 mm
					41989S	41992V	41995Y
				Серый анодированный Черный RAL 9005 Белый RAL 9010	41990T	41993W	41996Z
					41991U	41994X	41997A

ПРИМЕЧАНИЕ: кронштейны, электрический коннектор и кабель в комплект не входят - заказываются отдельно.

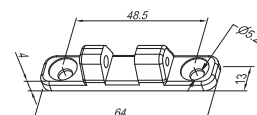


SYNCHRO NANO DC
Установка на верхнеподвесное окно, с кабелем между двумя разъемами приводов.

Размеры приводов

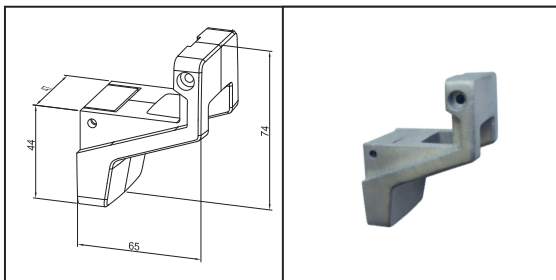


Ход	A	L
200	254,5	550
300		
400	304,5	600
500		
600	404,5	700
800		
1000	604,5	900

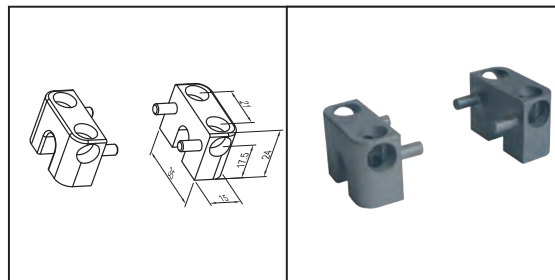


Коннектор в комплекте

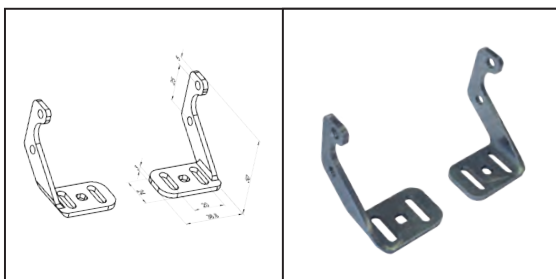
Аксессуары - Кронштейны



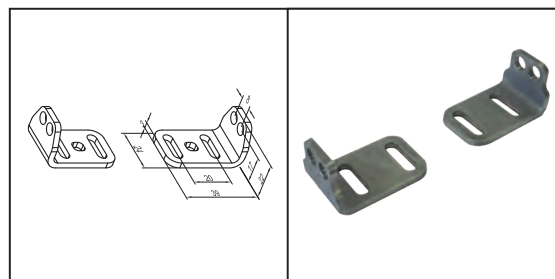
Кронштейн для фрамужного открывания:
СЕРЫЙ артикул 41941W
ЧЕРНЫЙ артикул 41942X
БЕЛЫЙ артикул 41943Y



Боковой кронштейн (комплект):
СЕРЫЙ артикул 41938T
ЧЕРНЫЙ артикул 41939U
БЕЛЫЙ артикул 41940V



Передний кронштейн (комплект):
СЕРЫЙ артикул 41935Q
ЧЕРНЫЙ артикул 41936R
БЕЛЫЙ артикул 41937S



Задний кронштейн (комплект):
СЕРЫЙ артикул 41932N
ЧЕРНЫЙ артикул 41933O
БЕЛЫЙ артикул 41934P

Аксессуары - Электрические коннекторы и кабели

42016T Электрический коннектор с 1,5 м кабелем (бел.) для SYNCHRO NANO DC

42017U Электрический коннектор с 1,5 м кабелем (черн.) для SYNCHRO NANO DC

42020X Электрический коннектор с 1,5 м кабелем (бел.) для SYNCHRO NANO DC F-SIGNAL

42021Y Электрический коннектор(без кабеля) для SYNCHRO NANO DC and SYNCHRO NANO DC F-SIGNAL

42018V Кабель с 2 коннекторами (1м, белый) для установки 2-х SYNCHRO NANO DC приводов.

42019W Кабель с 2 коннекторами (1м, черыний) для установки 2-х SYNCHRO NANO DC приводов.

Примеры установки



Верхнеподвесное окно



Верхнеподвесное окно, с двумя синхро - приводами



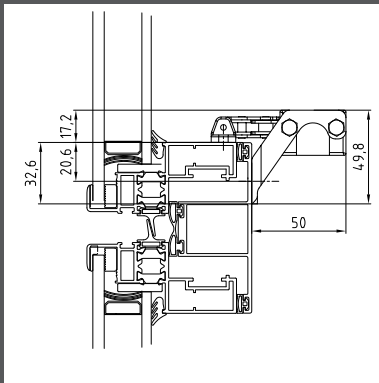
Боковое окно с откр. наружу.



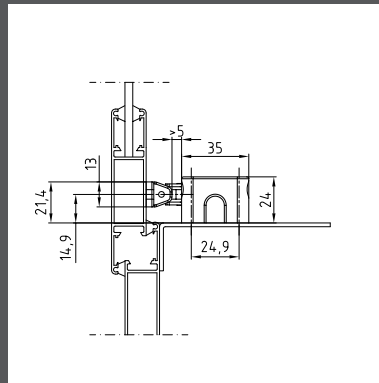
Мансардное окно



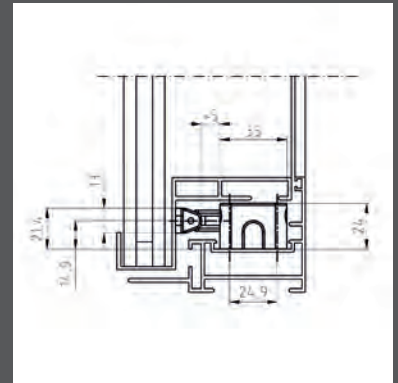
параллельно-выдвижное окно



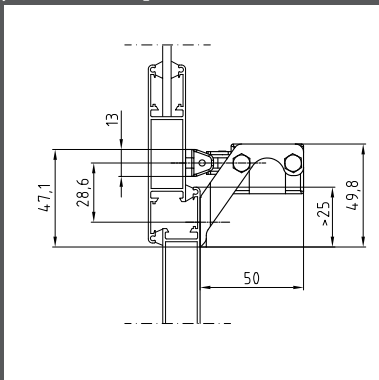
Монтаж привода на раму с передним кронштейном, ответный кронштейн установлен горизонтально.



Монтаж привода на подоконник с боковыми кронштейнами



Монтаж интегрировано в оконный профиль с боковыми кронштейнами



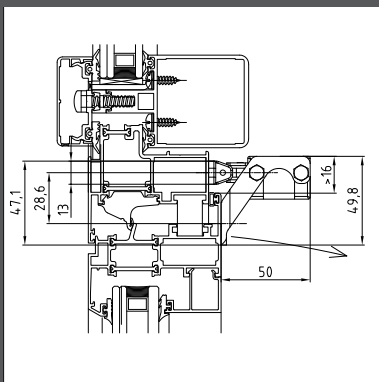
Монтаж привода на раме передними кронштейнами



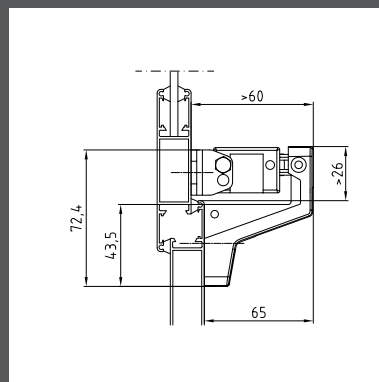
Фрамужное окно



Боковое окно



Монтаж привода на створке с передними кронштейнами



Монтаж привода на раме с задними кронштейнами и алюминиевым "Z" образным кронштейном.

⚠ Инструкции по безопасной установке включены в раздел "ПРЕДУПРЕЖДЕНИЯ О БЕЗОПАСНОСТИ"

СПЕЦИФИКАЦИИ

Электрический цепной привод Ultraflex Control Systems Nano DC с цепью из двойного стального нержавеющей звена. Высокой производительности (400 N) в очень маленьком корпусе (24 x 35 мм). Напряжение: 24 V постоянного напряжения – Электронный стопор открывания; Электронный стопор промежуточного открывания при перегрузке. Электрический цепной привод Ultraflex Control Systems Synchro Nano DC с с цепью из двойного стального нержавеющей звена. Высокой производительности (400 N) в очень маленьком корпусе (24 x 35 мм). Напряжение: 24 V постоянного напряжения – Электронный стопор открывания; Электронный стопор промежуточного открывания при перегрузке. Возможна установка более одного привода (Макс. 4 привода) на одно окно: встроенная синхронизация скорости. Когда "беспотенциальный контакт обратной связи - открыто/закрыто" требуется, указывается суффикс "F-SIGNAL"